

Sít TN, jmenovité napětí AC 230 / 400 V.

K ověření selektivity byly použity údaje výrobce

K výpočtu byly použity následující normy : ČSN 33 2000-4-41 ed. 3, PNE 33 0000-1 ed. 6, ČSN 33 2000-4-43 ed. 2 a ČSN 33 2000-5-52 ed. 2.

K zobrazení vypínacích charakteristik byly použity údaje výrobce

Charakteristiky jsou vedeny v 75 % proudového rozptylového pásma

Pro výpočty zkratů byla použita ČSN EN 60909-0 ed. 2

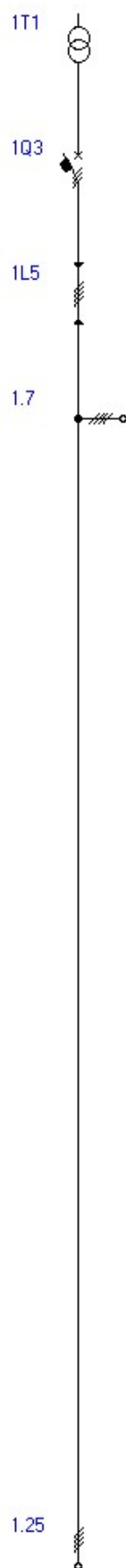
**Soupiska strojů, přístrojů a vodičů**

Veškeré přístroje jsou uvedeny pouze v základním provedení

Doplňkové příslušenství naleznete v katalogu nebo Konfiguratoru OEZ

Přístroje označené \* nemají úplné typové označení a je nutné je vyhledat v katalogu nebo Konfiguratoru OEZ

1T1	aTSE712 6/0.40, In = 231 A, Sr = 160 kVA	1 ks
1Q3	LVN-80B-3	1 ks
1L5	CYKY4x25	50 m



<b>1T1</b>	<b>aTSE712 6/0.40</b> U2 = 231/400 V    Sr = 160 kVA    Ik''= 3.83 kA    Parametry VN sítě : Sk = 500 MVA, X/R = 10.01 In = 231 A    uk = 6 %    ip = 7.77 kA dU = 1.1 %	
<b>1Q3</b>	<b>LVN-80B</b> In = 80 A    Icn = 10 kA    li = 360 A ip = 7.77 kA    Zs(0,2s) = 574 mOhm, Ia = 402 A, R(50V/5s) = 124 mOhm	
<b>1L5</b>	<b>CYKY4x25</b> Iz = 96 A    tm = 85 ° C    Ik''= 2.80 kA    50 m na stěně (C) dU = 1.4 %    I2t < k2S2    ip = 4.32 kA    O.K. Zsv < Zs(0,2s) ( 123 mOhm < 574 mOhm, 2/3 Zs = 383 mOhm ) Teplota okolí [st. C] : 30 Způsob uložení : Na stěně, na podlaze, přímo ve zdi nebo na neperforovaných lávkách Počet seskupených obvodů : 1 Uspořádání seskupených obvodů : V jedné vrstvě	
<b>1.7</b>	<b>Vývod</b> P = 51 kWxB=51 kVcos fi = 0.95    Ik''= 2.80 kA    O.K. Zsv < Zs(0,2s) ( 123 mOhm < 574 mOhm, 2/3 Zs = 383 mOhm ) I = 77.0 A    B = 1    ip = 4.32 kA U = 391 V (Un - 2.1%)	
<b>1.25</b>	<b>Vývod</b> S = 0 VA    Ik''= 2.80 kA    O.K. Zsv < Zs(0,2s) ( 123 mOhm < 574 mOhm, 2/3 Zs = 383 mOhm ) U = 391 V (Un - 2.1%)    ip = 4.32 kA	